

## KMR 1250 LPG 2SB

Подметальная машина с всасыванием, управляемая оператором, с электрогидравлическим контейнерным лифтом для уборки больших территорий на открытом воздухе. Принцип опрокидывания, автоматическая очистка фильтра, заслонка от крупного мусора, осветительное оборудование, низкий уровень выбросов. Плавающая или фиксированная вращающаяся щетка.

### Стандартные аксессуары:

- Полиэфирный круглый фильтр
- Система ручной очистки фильтра
- Автоматическая очистка фильтра
- Тяговый привод гидростатический
- Регулируемая цилиндрическая щетка
- Плавающая цилиндрическая щетка
- Регулировка потока всасываемого воздуха
- Заслонка для крупного мусора
- Принцип перебрасывания мусора
- Ходовой привод - вперед
- Ходовой привод - назад
- Система всасывания
- Гидравлическая разгрузка
- Применение на открытом воздухе
- Применение внутри помещений
- Счетчик часов эксплуатации
- Функция подметания (можно отключить)
- Колеса с пневматическими шинами
- Левая боковая щетка
- Автоматическое отклонение боковой щетки
- Ударопрочная защита циркуляции



Номер для заказа: 1.091-117.0

### Технические характеристики

Привод	-
Мощность привода	-
Макс. производительность по площади (м <sup>2</sup> /ч)	10000
Рабочая ширина (мм)	750

## KMR 1250 LPG 2SB

### Технические характеристики

Рабочая ширина с 1 бок. щеткой (мм)	1000
Рабочая ширина с 2 бок. щетками (мм)	1250
Мощность батареи	-
Напряжение батареи	-
Вместимость бункера (л)	100
Способность к преодолению подъема (%)	18
Рабочая скорость (км/ч)	8
Площадь фильтра (м <sup>2</sup> )	6
Вес (кг)	460
Масса (кг)	-
Габариты (длина x ширина x высота) (мм)	1650x1000x1270

---

## Подробнее

### Описание

Подметально-всасывающая машина KMR 1250 В – идеальное решения для уборки наружных территорий, таких как автомобильные парковки, складские территории, тротуары, подземные паркинги и многоэтажные парковки.

#### ТЕХНИЧЕСКОЕ ОПИСАНИЕ:

Привод: Мощный 6.7 кВт двигатель Honda, способный преодолевать подъемы до 18%.

Выбор переднего и заднего хода осуществляется путем нажатия ножной педали, удобное управление передними колесами.

Подметально-всасывающая система:

KMR 1250 В работает по современному принципу перебрасывания мусора, обеспечивающему следующие преимущества:

- использование всего объема бака для мусора;
- возможность забора камней, разбросанных бумаг и т.д.

Машина оснащена очень эффективной вакуумной и фильтрующей системой, обеспечивающей подметание без подъема пыли. Автоматическое устройство виброочистки фильтров предотвращает их засорение и некорректную работу.

Фильтры можно мыть. Они отличаются долговечностью и надежностью. Бак для мусора:

Максимальная емкость бака для мусора составляет 140 кг в зависимости от вида уборки.

Гидравлический подъемник мусорного бака позволяет производить разгрузку непосредственно в большие мусорные контейнеры, экономя время и средства.

---

## Аксессуары

### Starterbatterien und Ladegeräte

**Стартовый аккумулятор (12 В, 44 Ач, сухой, заряженный)**

Номер для заказа 7.654-001.0



**Зарядное устройство 12 В**

Номер для заказа 6.654-116.0

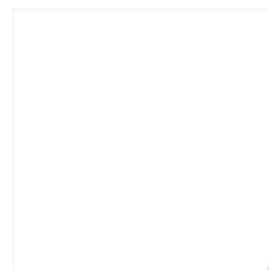


### Безопасные шины

**Безопасные шины (комплект), сплошные резиновые**

Рекомендуются для подметания металлической стружки, осколков стекла и т. п.

Номер для заказа 2.641-133.7



**Безопасные шины (передние), сплошные резиновые**

Рекомендуются для подметания металлической стружки, осколков стекла и т. п.

Номер для заказа 6.435-319.0



**Безопасные шины (задние), сплошные резиновые**

Рекомендуются для подметания металлической стружки, осколков стекла и т. п.

Номер для заказа 6.435-318.0



## KMR 1250 LPG 2SB

### Боковая щетка со стальной щетиной

#### Боковая щетка со стальной щетиной

Для зачистки и удаления мха, абразивная, только для наружной уборки

Номер для заказа 6.906-022.0



### Жесткая боковая щетка

#### Жесткая боковая щетка

Для удаления налипшей грязи на открытом воздухе, влагостойкая, с легким абразивным эффектом

Номер для заказа 6.906-065.0



### Жесткая цилиндрическая щетка

#### Жесткая цилиндрическая щетка

Для удаления налипшей грязи на открытом воздухе, влагостойкая

Номер для заказа 6.906-018.0

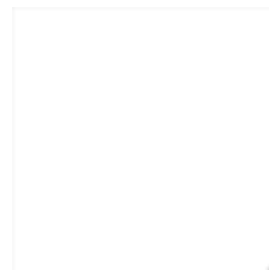


### Защитный навес с проблесковым маячком

#### Защитный навес с проблесковым маячком

Необходим для эксплуатации на складах с высокими стеллажами. Соотв. требованиям IEC 60335-2-72

Номер для заказа 2.638-777.7



## KMR 1250 LPG 2SB

makes a difference

### Круглый фильтр

#### Круглый фильтр KM 100/100 R

Из влагостойкого полимерного материала, промываемый, экономит расходы на обслуживание

Номер для заказа 6.414-532.0



### Монтажный комплект левой боковой щетки

#### Монтажный комплект левой боковой щетки

В сборе, со стандартной боковой щеткой, для повышения производительности

Номер для заказа 2.638-901.0



### Мягкая боковая щетка

#### Мягкая боковая щетка

Для удаления мелкой пыли с любых поверхностей, влагостойкая, для внутренней и наружной уборки

Номер для заказа 6.906-133.0



### Мягкая цилиндрическая щетка / натуральная щетина

#### С натуральной щетиной, специально для подметания мелкой пыли на

С натуральной щетиной, специально для подметания мелкой пыли на гладких полах в помещениях и на открытом воздухе

Номер для заказа 6.906-019.0



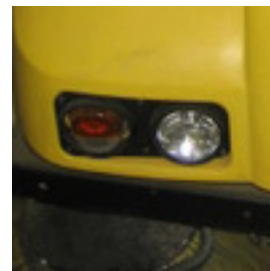
## KMR 1250 LPG 2SB

### Осветительное оборудование

#### Монт. комплект осветит. оборудования в соотв. с Техн. треб. к экспл. транспорта

Предписанное осветительное оборудование для получения допуска к дорожному движению

Номер для заказа 2.638-754.0



### Проблесковый маячок

#### Проблесковый маячок

Для повышения безопасности выполнения работ

Номер для заказа 2.639-540.0

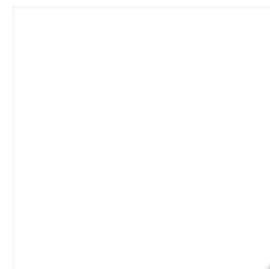


### Прочие монтажные комплекты

#### Акустический сигнализатор

Для подачи звукового сигнала при движении задним ходом

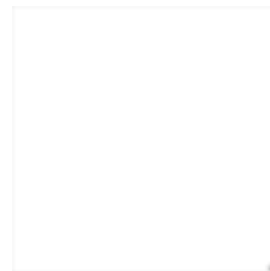
Номер для заказа 2.638-960.7



#### Отбойные планки

Для защиты боковых поверхностей от повреждений. Из твердой древесины, не оставляющей следов

Номер для заказа 2.639-077.0



### Стандартная боковая щетка

#### Стандартная боковая щетка

с влагостойкой универсальной щетиной, для любых поверхностей, с длительным сроком службы

Номер для заказа 6.905-986.0



Подметально-всасывающие машины с сидением водителя

## KMR 1250 LPG 2SB



makes a difference

### Стандартная цилиндрическая щетка

#### Стандартная цилиндрическая щетка

С влагостойкой универсальной щетиной, для любых поверхностей, с длительным сроком службы

Номер для заказа **6.905-982.0**



### Цилиндрическая щетка со сплошной щетиной

#### Цилиндрическая щетка со сплошной щетиной

Для удаления больших объемов мелкого мусора (песка и т.п.) в помещениях и на открытом воздухе, влагостойкая

Номер для заказа **6.906-251.0**

